

Wir sichern, was Ihnen wertvoll ist.



# Cash Management Lösungen

EINE SOFTWARE  
FÜR ALLE PRODUKTE



Tankstellen  
Supermärkte  
Gastronomie  
Bäckereien

Autohäuser  
Sonnenstudios  
Casinos u.v.m...

# Cash Management Lösungen

## Eine Software für alle Produkte

### Eine Software für alle Produkte

- Linux-basiert
- sicher
- einfach
- intuitiv
- Standard- und kundenspezifische Schnittstellen: CSV, HTTPS, XML
- Vollständig online updatefähig (System- sowie Einzahlersoftware, z.B. Währungssoftware)

Um die Handhabung unserer Einzahlsysteme für den User noch einfacher zu machen, stellen wir alle unsere Produkte mit einer Software aus. So steuert diese Software, von unserer „Microlösung“ bis zum „Highspeed Deposit“, alle Einzahlsysteme der Format Tresorbau GmbH & Co. KG.

Unsere Software umfasst alle wichtigen Funktionen die eine zeitgemäße Cash Management Software auf einem Einzahlsystem leisten muss.

Sie bietet sie eine intuitive Handhabung und eine gleichbleibende Bedienoberfläche in allen Bereichen, sowohl in der Fernwartung, dem Monitoring + Reporting sowie der Verwaltung und Konfiguration.

Die Updates der System-, als auch Währungssoftware kann per Fernwartung erfolgen.

Als Schnittstellen in andere Systeme (z.B. Buchhaltung, Kassensystem etc.) stehen sowohl Standard- als auch kundenspezifische Schnittstellen zur Verfügung (CSV, HTTPS, XML). Diese werden ständig erweitert und weiterentwickelt.

Da sie Linux-basiert ist, bietet Sie im Hinblick auf Sicherheit und Zukunftsfähigkeit bestmögliche Voraussetzungen für den langfristigen Einsatz in Ihrem Sicherheitsbereich.

## Empfohlene Versicherungssummen im gewerblichen und industriellen Bereich in Deutschland

### Recommended insurance amounts in the business and industry sector in Germany

Produktbezeichnung Product	Sicherheitsstufe / Widerstandsgrad Security level / resistance grade	Zertifizierung Certification	Empfohlene Versicherungssummen <sup>1</sup> Recommended insurance amounts <sup>1</sup>
Stahlschrank Steel cabinet	A 	VDMA 24 992* (Ausgabe Mai 1995)	–
Stahlschrank Steel cabinet	B 	VDMA 24 992* (Ausgabe Mai 1995)	–
Sicherheitsschrank Secure safe cabinet	S1 	EN 14450	–
Sicherheitsschrank Secure safe cabinet	S2 	EN 14450	–
Wertschutzschrank Safe	0/N 	EN 1143-1	€ 10.000
Wertschutzschrank Safe	I 	EN 1143-1	€ 20.000
Wertschutzschrank Safe	II 	EN 1143-1	€ 50.000
Wertschutzschrank Safe	III 	EN 1143-1	€ 100.000
Wertschutzschrank Safe	IV 	EN 1143-1	€ 150.000
Wertschutzschrank Safe	V 	EN 1143-1	€ 250.000

\*Einheitsblatt VDMA 24 992 (Ausgabe Mai 1995) als Bauvorschrift für die Herstellererklärung zum 31. Dezember 2003 ersatzlos zurückgezogen • Specification VDMA 24 992 (version May 1995) is withdrawn without replacement as construction regulation for the manufacturer's declaration taking effect on 31. Dezember 2003.

Hinweis • Please note:

ECB-S - zertifizierte Wertschutzschränke mit einem Gewicht von <1.000 kg müssen gemäß der Montageanleitung des Herstellers am Aufstellungsort verankert werden • ECB-S - certified secure safe cabinets and safes with a weight of <1.000 kg must be anchored at the place of installation in accordance with the installation instruction of the manufacturer.



# RUBIN PRO 40

Branchenlösung mit Wertschutzschrank, Grad III (EN 1143-1)  
Business solution with safe, Grade III (EN 1143-1)



RUBIN PRO 40  
Lichtgrau • light grey  
Dekoration nicht im Lieferumfang enthalten • decoration not included in the delivery

Der Wertschutzschrank RUBIN Pro nach EN 1143-1 Grad III mit geringen Wandungsstärken und volumenoptimierten und kostenbewussten Nutzungsmöglichkeiten ist der ideale Schrank für den gewerblichen Einsatz. Ganzheitlicher Schutz aller Wertschutzgegenstände 24 Stunden lang. Mit der Sicherheitsstufe III können Sie alle Geldbestände sicher verwahren. Mit einem Depositeinsatz zum Abwurf der abgeschöpften Kassenbestände bis zur Entsorgung durch den WTU, zusätzlichen Fachböden zur Lagerung der Wechselgeldbestände, Kassensabrechnungen etc. Wertfächern zur Kassensicherung, bietet der Kassenschrank RUBIN Pro umfassenden Schutz im Kassenbüro.

## Grundausstattung/Leistungsmerkmale (Wertschutzschrank)

- Widerstandsgrad III (EN 1143-1)
- Doppelbart-Hochsicherheitsschloss, 2 Schlüssel
- Hängegriff, schwarz (ca. 42 mm vorstehend)
- Verriegelung über 3-seitiges Riegelwerk
- Vorrichtung für Bodenverankerung, inkl. Verrankerungsmaterial\*
- Depositeinheit mit Klappeinwurf (Außenmaße<sup>1</sup>: 441 x 281 x 350), Auffangfach mit Doppelbart-Hochsicherheitsschloss, 3 Schlüssel)

## Aufsatz

- Außenmaße<sup>1</sup>: 515 x 604 x 500
- 6 Fächer jeweils mit Doppelbart-Hochsicherheitsschloss, 3 Schlüssel (verschieden schließend)

The safe RUBIN Pro according EN 1143-1 Grad III with optimized wall thickness and volume meets exactly the cost-conscious market at commercial and retail business. With grade III certification you have a wide range for amount of money storage. Incl. Internal deposit for dropping overflow cash from cash drawers until collection from CTC, additional shelves to store change money, folders etc. On top you lockers for secure storage of till drawers. In this configuration one safe fits all demands.

## Basic equipment/product features (safe)

- Grade III (EN 1143-1)
- Double-bit high security lock, 2 keys
- Handle, black (approx. 42 mm above)
- Locking 3-sided boltwork
- Prepared for floor anchoring, incl. anchoring hardware\*
- Deposit unit with hinged ball (ext. dimension<sup>1</sup>: 441 x 281 x 350), receiving tray with double-bit high security lock, 3 keys)

## Build up

- Ext. dimension<sup>1</sup>: 515 x 604 x 500
- 6 compartments each with double-bit high security lock, 3 keys (individual key)

Modell Model	Außenmaße <sup>1</sup> Ext. dimensions	Innenmaße <sup>2</sup> Int. dimensions	Türdurchgangsmaß <sup>3</sup> Door passage dim.	Gewicht Weight	Volumen Volume
RUBIN Pro 40	1715 x 604 x 500	1103 x 499 x 322	1024 x 472	555 kg	177 l

Maß- und Gewichtsabweichungen etc. sowie Konstruktionsänderungen vorbehalten • Weights and measures deviations etc. specifications subject to change

<sup>1</sup>H x B x T in mm, ohne Griff und Beschlag • H x W x D in mm, without handle and fitting | <sup>2</sup>H x B x T in mm • H x W x D in mm | <sup>3</sup>H x B in mm • H x W in mm  
Empfohlene Versicherungssummen in Deutschland / Modelle unter 1.000 kg müssen verankert werden. Stimmen Sie die Versicherungssummen sowie die notwendige Verankerung mit Ihrem Versicherer ab!  
Recommended insurance amounts in Germany / models weighing less than 1.000 kg should be anchored. Please consult with your insurer for amounts and anchoring regulations!

# CASH Box

Depositkassette  
Deposit box



CASH Box  
Lichtgrau • light grey

Keine empfohlenen Versicherungssummen verfügbar -  
bitte informieren Sie sich bei Ihrem Versicherer

No recommended insured sums available -  
please check with your insurer

Depositkassette zur schnellen Deponierung kleinerer Bargeldmengen. Die Abmessung des Einwurfschlitz beträgt (H x B) ca. 6 x 83 mm. Die Auffangkassette bietet eine Kapazität von H x B x T ca. 190 x 100 x 210 mm.

## Grundausstattung/Leistungsmerkmale

- CASH Box mit Elektroschloss
- Auffangkassette jeweils mit Zylinderschloss, 2 Schlüssel
- 1-seitige Türverriegelung
- 90° Türöffnungswinkel, Türanschlag rechts
- Vorrichtung für Kopf-, Boden- und Seitenwandverschraubung
- Lichtgrau (RAL 7035)



Auffangkassette • Deposit box  
Lichtgrau • light grey

Deposit box for easy disposal of small amounts of cash. The dimensions of the insertion slot are (H x W) 6 x 83 mm. The output tray has a capacity of H x W x D 190 x 100 x 210 mm.

## Basic equipment/Product features

- CASH Box and Deposit box with cylinder lock, 2 keys
- 1-sided door locking
- 90° door opening angle, door hinged on right
- Prepared for top, bottom and side wall anchoring
- Light grey (RAL 7035)

Modell Model	Art. RAL 7035 Prod. RAL 7035	Außenmaße <sup>1</sup> Ext. dimensions	Innenmaße <sup>2</sup> Int. dimensions	Gewicht Weight	Volumen Volume
CASH Box Elo	002557-00000	250 x 142 x 250	155 x 100 x 210	9 kg	3 l

Maß- und Gewichtsabweichungen etc. sowie Konstruktionsänderungen vorbehalten • Weights and measures deviations etc. specifications subject to change

<sup>1</sup>H x B x T in mm, ohne Griff und Beschlag • H x W x D in mm, without handle and fitting | <sup>2</sup>H x B x T in mm • H x W x D in mm

# EINSATZDEPOSIT

Depositschrank  
Deposit cabinet



EINSATZDEPOSIT  
Graphitgrau • graphite grey

Dekoration nicht im Lieferumfang enthalten • decoration not included in the delivery

Keine empfohlenen Versicherungssummen verfügbar -  
bitte informieren Sie sich bei Ihrem Versicherer

No recommended insured sums available -  
please check with your insurer

■ Depositschrank zur Zwischenlagerung und Sicherung während des Tagesgeschäfts. Mit dem vollständigen Verschließen der Einwurfflappe fällt das Einwurfut in das Depo-  
nierzfach (mit Moosgummi ausgelegt) und ist anschließend nur noch über die Entnahmefachtür zu entnehmen - das Auffangfach ist bei geöffneter Klappe nicht einzusehen!  
Sonderanfertigungen mit rückseitiger oder seitlicher Einwurfflappe möglich - auf Anfrage!

## Grundausrüstung/Leistungsmerkmale

- Doppelbart-Hochsicherheitsschloss, 3 Schlüssel (ca. 65 mm lang)
- Einwurfflappe mit Griff (ca. 20 mm vorstehend)
- 1-seitige Türverriegelung
- 90° Türöffnungswinkel, Türanschlag rechts
- Vorrichtung für Boden- und Rückwandverankerung
- Graphitgrau (RAL 7024) oder Lichtgrau (RAL 7035)
- max. Depositgröße - Modell 1: 60 x 310 x 120 mm
- max. Depositgröße - Modell 2: 60 x 240 x 120 mm
- max. Depositgröße - Modell 3: 60 x 300 x 120 mm

■ Deposit safe for interim storage and protection during daily business. At fully close of deposit flap dropped item will fall into collection unit (lined with foam rubber) and can only be removed via door of collection unit - when flap is open no sight /access into collection unit.  
Customized solutions (even with back- or sideload version) possible- on request!

## Basic equipment/Product features

- Double-bit high security key lock, 3 keys (approx 65 mm long)
- Flap with handle (approx 20 mm protruding)
- 1-sided door locking
- 90° door opening angle, door hinged on right
- Prepared for floor and rear wall anchoring
- Graphite grey (RAL 7024) or light grey (RAL 7035)
- max. Deposit size - Model 1: 60 x 310 x 120 mm
- max. Deposit size - Model 2: 60 x 240 x 120 mm
- max. Deposit size - Model 3: 60 x 300 x 120 mm

Modell Model	Artikel Product	Außenmaße <sup>1</sup> Ext. dimensions	Innenmaße <sup>2</sup> Int. dimensions	Türdurchgangsmaße <sup>3</sup> Door passage dim.	Gewicht Weight	Volumen Volume
EINSATZDEPOSIT 1	003328-60000	578 x 360 x 350	370 x 348 x 310	345 x 240	52 kg	40 l
EINSATZDEPOSIT 2	003328-00102	450 x 290 x 310	240 x 278 x 270	215 x 170	40 kg	18 l
EINSATZDEPOSIT 3	003328-00100	444 x 344 x 300	230 x 330 x 250	210 x 220	40 kg	19 l

Maß- und Gewichtsabweichungen etc. sowie Konstruktionsänderungen vorbehalten • Weights and measures deviations etc. specifications subject to change

<sup>1</sup>H x B x T in mm, ohne Griff und Beschlag • H x W x D in mm, without handle and fitting | <sup>2</sup>H x B x T in mm • H x W x D in mm | <sup>3</sup>H x B in mm • H x W in mm

# GEMINI Pro D-I

Depositschrank, Grad D-I (EN 1143-2)  
Deposit cabinet, Grade D-I (EN 1143-2)



€ 20.000,-\*

■ Zertifizierter Depositschrank gem. Widerstandsgrad D-I. Für den Einsatz im gewerblichen Bereich - diverse Depo-  
sits sind möglich wie Bargeld, Safebag, Geldbomben etc.  
(max. Depositgröße: 65 x 300 x 270 mm bzw. 80 x 300 x  
180 mm). Schloss für Schublade nicht erforderlich, aber  
auf Anfrage möglich!

## Grundausstattung/Leistungsmerkmale

- Doppelbart-Hochsicherheitsschloss, 2 Schlüssel  
(ca. 120 mm lang), Schublade ohne Schloss
- Hängegriff, schwarz (ca. 42 mm vorstehend),  
Schublade mit Metallgriff
- 4-seitige Türverriegelung
- 180° Türöffnungswinkel, Türanschlag rechts
- Vorrichtung für Bodenverankerung inkl.  
Verankerungsmaterial\*
- Graphitgrau (RAL 7024) oder Lichtgrau (RAL 7035)

■ Deposit-safe certified with resistance level D-I. For use  
in the commercial sector - Several kinds of deposits are  
possible, such as cash, Safebag, strongboxes etc. (max.  
Depositdimensions: 65 x 300 x 270 mm or 80 x 300 x  
180 mm). Lock for drawer not mandatory - but available  
on request!

## Basic equipment/Product features

- Double-bit high security key lock, 2 keys  
(approx 120 mm long), drawer without lock
- Handle, black (approx 42 mm protruding), drawer  
with handle
- 4-sided door locking
- 180° door opening angle, door hinged on right
- Prepared for floor anchoring incl. anchoring  
hardware\*
- Graphite grey (RAL 7024) or light grey (RAL 7035)

Modell Model	Außenmaße Ext. dimensions	Innenmaße Int. dimensions	Türdurchgangsmaß Door passage dim.	Gewicht / Gewicht L350 Weight / Weight L350	Volumen Volume
GEMINI Pro D-I / 97	775 x 665 x 665	365 x 595 x 530	334 x 555	384 / 482 kg	115 l
GEMINI Pro D-I / 175	1040 x 665 x 665	630 x 595 x 530	599 x 555	455 / 553 kg	199 l
GEMINI Pro D-I / 250	1320 x 665 x 665	910 x 595 x 530	879 x 555	530 / 628 kg	287 l
GEMINI Pro D-I / 340	1600 x 665 x 665	1159 x 595 x 530	1159 x 555	584 / 670 kg	338 l

Schublade mit Überstand H 372 mm x L 350 mm lieferbar • Drawer available with supernatant H 372 mm x L 350 mm

Modell (RAL 7024) Model (RAL 7024)	Frontload	Rearload	Rechts/right	Links/left	Rearload-L350	Rechts/right-L350	Links/left-L350
GEMINI Pro D-I / 97	213830-60000	213830-61000	213830-62000	213830-63000	213830-64000	213830-65000	213830-66000
GEMINI Pro D-I / 175	213840-60000	213840-61000	213840-62000	213840-63000	213840-64000	213840-65000	213840-66000
GEMINI Pro D-I / 250	213850-60000	213850-61000	213850-62000	213850-63000	213850-64000	213850-65000	213850-66000
GEMINI Pro D-I / 340	213860-60000	213860-61000	213860-62000	213860-63000	213860-64000	213860-65000	213860-66000

Maß- und Gewichtsabweichungen etc. sowie Konstruktionsänderungen vorbehalten • Weights and measures deviations etc. specifications subject to change



# TOPAS Pro D-II

Depositschrank, Grad D-II (EN 1143-2)  
Deposit cabinet, Grade D-II (EN 1143-2)



TOPAS Pro D-II / 140  
Graphitgrau • graphite grey

Dekoration nicht im Lieferumfang enthalten • decoration not included in the delivery



€ 50.000,-\*

**Zertifizierter Depositschrank gem. Widerstandsgrad D-II.** Für den Einsatz im gewerblichen Bereich - diverse Depo-  
sits sind möglich wie, Bargeld, Safebag, Geldtaschen, Geld-  
bomben etc. (max. Depositgröße: 65 x 300 x 270 mm bzw.  
80 x 300 x 180 mm). Schloss für Schublade nicht erforder-  
lich, aber auf Anfrage möglich!

## Grundausstattung/Leistungsmerkmale

- Doppelbart-Hochsicherheitsschloss, 2 Schlüssel  
(ca. 145 mm lang), Schublade ohne Schloss
- Hängegriff, schwarz (ca. 42 mm vorstehend),  
Schublade mit Metallgriff
- 4-seitige Türverriegelung
- 180° Türöffnungswinkel, Türanschlag rechts
- Vorrichtung für Bodenverankerung inkl.  
Verankerungsmaterial\*
- Graphitgrau (RAL 7024) oder Lichtgrau (RAL 7035)

**Deposit-safe certified with resistance grade D-II.** For use  
in the commercial sector - Several kinds of deposits are  
possible, such as cash, Safebag, Wallets, strongboxes  
etc. (max. Depositdimension: 65 x 300 x 270 mm or 80  
x 300 x 180 mm). Lock for drawer not mandatory - but  
available on request!

## Basic equipment/Product features

- Double-bit high security key lock, 2 keys  
(approx 145 mm long), drawer without lock
- Handle, black (approx 42 mm protruding),  
drawer with handle
- 4-sided door locking
- 180° door opening angle, door hinged on right
- Prepared for floor anchoring incl. anchoring  
hardware\*
- Graphite grey (RAL 7024) or light grey (RAL 7035)

Modell Model	Außenmaße <sup>1</sup> Ext. dimensions	Innenmaße <sup>2</sup> Int. dimensions	Türdurchgangsmaß <sup>3</sup> Door passage dim.	Gewicht / Gewicht L350 Weight / Weight L350	Volumen Volume
TOPAS Pro D-II / 120	940 x 665 x 665	431 x 583 x 498	488 x 555	533 / 658 kg	125 l
TOPAS Pro D-II / 230	1320 x 665 x 665	811 x 583 x 498	868 x 555	669 / 794 kg	235 l
TOPAS Pro D-II / 315	1600 x 665 x 665	1091 x 583 x 498	1148 x 555	773 / 898 kg	317 l

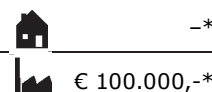
Schublade mit Überstand H 372 mm x L 350 mm lieferbar • Drawer available with supernatant H 372 mm x L 350 mm

Modell (RAL 7024) Model (RAL 7024)	Frontload	Rearload	Rechts/right	Links/left	Rearload-L350	Rechts/right-L350	Links/left-L350
TOPAS Pro D-II / 120	213250-60000	213250-61000	213250-62000	213250-63000	213250-64000	213250-65000	213250-66000
TOPAS Pro D-II / 230	213252-60000	213252-61000	213252-62000	213252-63000	213252-64000	213252-65000	213252-66000
TOPAS Pro D-II / 315	213253-60000	213253-61000	213253-62000	213253-63000	213253-64000	213253-65000	213253-66000

Maß- und Gewichtsabweichungen etc. sowie Konstruktionsänderungen vorbehalten • Weights and measures deviations etc. specifications subject to change

# RUBIN Pro D-III

Depositschrank, Grad D-III (EN 1143-2)  
Deposit cabinet, Grade D-III (EN 1143-2)



RUBIN Pro D-III / 210  
Graphitgrau • graphite grey

Dekoration nicht im Lieferumfang enthalten • decoration not included in the delivery

**Zertifizierter Depositschrank gem. Widerstandsgrad D-III.** Für den Einsatz im gewerblichen Bereich - diverse Deposits sind möglich wie, Bargeld, Safebag, Geldbomben usw. (max. Depositgröße: 65 x 300 x 270 mm bzw. 80 x 300 x 180 mm). Schloss für Schublade nicht erforderlich, aber auf Anfrage möglich!

## Grundausstattung/Leistungsmerkmale

- Doppelbart-Hochsicherheitsschloss, 2 Schlüssel (ca. 160 mm lang), Schublade ohne Schloss
- Hängegriff, schwarz (ca. 42 mm vorstehend), Schublade mit Metallgriff
- 4-seitige Türverriegelung
- 180° Türöffnungswinkel, Türanschlag rechts
- Vorrichtung für Bodenverankerung inkl. Verankerungsmaterial\*
- Graphitgrau (RAL 7024) oder Lichtgrau (RAL 7035)

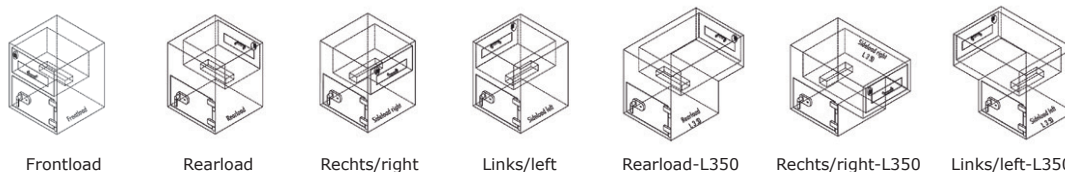
**Deposit-safe certified with resistance grade D-III.** For use in the commercial sector - Several kinds of deposits are possible, such as cash, Safebag, Wallets, strongboxes etc. (max. Depositdimension: 65 x 300 x 270 mm or 80 x 300 x 180 mm). Lock for drawer not mandatory - but available on request!

## Basic equipment/Product features

- Double-bit high security key lock, 2 keys (approx 160 mm long), drawer without lock
- Handle, black (approx 42 mm protruding), drawer with handle
- 4-sided door locking
- 180° door opening angle, door hinged on right
- Prepared for floor anchoring incl. anchoring hardware\*
- Graphite grey (RAL 7024) or light grey (RAL 7035)

Modell Model	Außenmaße Ext. dimensions	Innenmaße Int. dimensions	Türdurchgangsmaß Door passage dim.	Gewicht / Gewicht L350 Weight / Weight L350	Volumen Volume
RUBIN Pro D-III / 140	1040 x 665 x 665	490 x 561 x 485	553 x 533	640 / 765 kg	133 l
RUBIN Pro D-III / 210	1320 x 665 x 665	770 x 561 x 485	833 x 533	758 / 883 kg	210 l
RUBIN Pro D-III / 280	1600 x 665 x 665	1050 x 561 x 485	1113 x 533	873 / 998 kg	286 l

Schublade mit Überstand H 372 mm x L 350 mm lieferbar • Drawer available with supernatant H 372 mm x L 350 mm



Modell (RAL 7024)  
Model (RAL 7024)

	Frontload	Rearload	Rechts/right	Links/left	Rearload-L350	Rechts/right-L350	Links/left-L350
RUBIN Pro D-III / 140	213360-60000	213360-61000	213360-62000	213360-63000	213360-64000	213360-65000	213360-66000
RUBIN Pro D-III / 210	213362-60000	213362-61000	213362-62000	213362-63000	213362-64000	213362-65000	213362-66000
RUBIN Pro D-III / 280	213363-60000	213363-61000	213363-62000	213363-63000	213363-64000	213363-65000	213363-66000

Maß- und Gewichtsabweichungen etc. sowie Konstruktionsänderungen vorbehalten • Weights and measures deviations etc. specifications subject to change



# SafePoint 2in1

Wertschutz- / Depositschrank für den Retailbereich  
Deposit for wads of banknotes

🇩🇪 Cash Safe Depositlösung – kostengünstiges mechanisches System zur Sicherung des Bargeldkreislaufes im Backoffice-Kassencenter. Für die gesicherte Deposition von Safebag- und Sicherheitstaschen. 1 versperrbares Innenfach mit Abwurfkanal zum darunterliegenden WTU-Abhofach. Geeignet für bis zu 2 POS-Kassenarbeitsplätze. Innenmaße der Kassenladen sind so ausgelegt, dass praktisch alle gängigen Kassenladenfabrikate gesichert werden können. Kombinierbar mit allen gängigen Verschlusssystemen – ob elektronisch oder mechanisch.



TOPAS SafePoint 2in1



## Installation

- Freistehend als Foyerlösung
- Innenbereich
- Vorgerichtet zur Bodenverankerung, inkl. zugelassenem Verankerungsmaterial

## Merkmale & Maße Innentresore

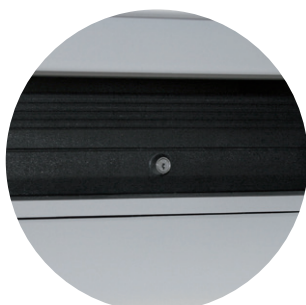
Verschluss: je gesichert durch Doppelbartschloss  
Innentresor oben: verfügt über einen Einwurfschlitz (H 345 x B 50 mm) links in der Bodenplatte  
Innentresor unten: verfügt über einen Einwurfschlitz (H 345 x B 50 mm) links oben mit Rückhohlsperre – verhindert das Zurückfischen!

## Technische Merkmale

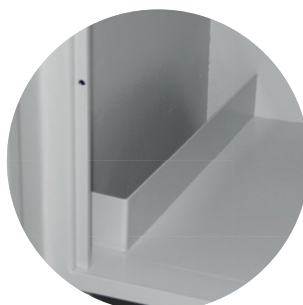
Haupttresortür: gesichert durch ein elektronisches Tastenschloss  
Innentresore: Verschluss der Innentresore mit je 1x Doppelbartschloss, 2 Schlüssel  
Ausstattung: je 1 Innentresor für Kassenladen und als Depositfach  
Türanschlag: DIN Rechts  
Türöffnungswinkel: 180° durch außen liegende Scharniere  
Farbe: RAL 7035 (Lichtgrau)

Modell	Außenmaße	Innenmaße	Gewicht
GEMINI Safe Point 2in1 Grad I	800 x 600 x 500	725 x 530 x 393	230 kg
TOPAS Safe Point 2in1 Grad II	800 x 600 x 500	725 x 530 x 393	374 kg
Innentresor oben	365 x 530 x 385	Innentiefe 330	-
Innentresor unten	360 x 530 x 385	Innentiefe 330	-

Maß- und Gewichtsabweichungen etc. sowie Konstruktionsänderungen vorbehalten • Weights and measures deviations etc. specifications subject to change



Sicherung von allen gängigen Kassenladenfabrikaten!



Mit Abwurfkanal zum darunter liegendem WTU-Abhofach!



Separates Auffangfach für den Abwurf von Safebags!

# NOTE Deposit RDM 100

Bündelnoteneinzahler



NOTE Deposit RDM 100  
Lichtgrau

■ Schnelles Einzahlsystem zur sicheren Deponierung von Banknoten. Die bündelweise eingezahlten Banknoten (bis 250 Stück) werden nach Prüfung und Zählung in einer Auffangbox oder in ein Safebag deponiert. Fehler oder Manipulationen im Geldbestand sind durch den geschlossenen Geldkreislauf ausgeschlossen.

- Schnelle und sichere Banknotendeponierung
- Rückgabefach für nicht akzeptierte Banknoten (bis 20 Banknoten)
- Reduzierung der Prozess- und Bargeldentsorgungskosten
- Personal kann ohne Aufsicht die Notenbestände entsorgen (4-Augen Prinzip entfällt)
- Reduzierung der Geldlogistikkosten durch automatisierte Abholung
- Servicefreundlicher Aufbau, voller Zugriff
- Seriennummern-Erkennung möglich
- Baugleich CEN III



## Vorteile

- 6 Noten/Sek. High Speed Einzahlung
- 250-Noten Stapeleinzahlung möglich
- Hohe Akzeptanz, Farbfleckenerkennung, Seriennummernanzeige und hervorragende Fälschungssicherheit
- Höchst zuverlässiger Einweg-Transportweg
- Kapazität bis zu 10.000 Banknoten

## Komponenten

- Sicherheitsgrad I bis IV möglich
- Sicherheitstasche, Box oder Halbstapelsystem
- JCM RDM 100 - Banknoten Validierung
- Touchscreen 8 Zoll
- Thermodrucker
- Karteleser
- Softwaresteuerung über JCM-eigene Schnittstelle
- Verbindungen (Power, Ethernet, USB, etc.) auf der Rückseite

Modell	Außenmaße <sup>1</sup>	Noten	Gewicht
Note Deposit RDM 100	1380 x 520 x 650	10.000	ca. 600 kg

Maß- und Gewichtsabweichungen etc. sowie Konstruktionsänderungen vorbehalten  
<sup>1</sup>H x B x T in mm, ohne Griff und Beschlag

# NOTE Deposit RDM 100

Deposit for wads of banknotes



NOTE Deposit RDM 100  
light grey

🇬🇧 Highspeed deposit system for secure note storage. Deposited note bundles (till 250 notes) will deposit in a container or in a safebag. Full suspend of errors and manipulation by closed cash cycle.

- Fast and secure banknote deposit
- Return tray for not accepted banknote (till 20 notes)
- Cost reduced process and cash handling
- User need not to be controlled during or after deposit (4 eye principle avoided)
- Cost reduce by automated collection
- Easy maintenance and note jam clearance
- Serial number detection possible
- Similar CEN III construction



## Advantage

- 6 notes/sec. high speed deposit
- 250-notes bulk note feed capacity
- High acceptance, dye stain detection, serial number reading and superior counterfeit rejection
- Highly reliable transport path
- Capacity up to 10,000 notes

## Components

- Safe grade L up to grade IV possible
- Canavas Safebag, box or semi stacking system
- JCM RDM 100 - bank note validation
- Touchscreen 8 Zoll
- Thermoprinter
- Card-Reader
- Software control via JCM own interface
- Connections (Power, Ethernet, USB, etc.) on the rear panel

Model	Ext. dimensions <sup>1</sup>	Notes	Weight
Note Deposit RDM 100	1380 x 520 x 650	10.000	ca. 600 kg

Weights and measures deviations etc. specifications subject to change  
<sup>1</sup>H x W x D in mm, without handle and fitting



# Deposit Light

Einzahlsystem



TEBS Deposit Light



MEI Deposit Light

Smartes Einzahlsystem für Banknoten am POS (Point of sales). Das Kassierpersonal kann über den Desposit Light ganz nebenbei im laufenden Kassierprozess Banknoten auf Echtheit und Akzeptanz prüfen. Die Noten werden gezählt und sicher in ein Safebag oder in einer Kassette gestapelt. Falschgeldverdächtige oder nicht akzeptierte Noten können so direkt abgewiesen werden. Die Einzahlvorgänge werden protokolliert, der Wertbestand des Tresors kann jederzeit abgefragt oder auch automatisch per E-Mail versendet werden (Füllstandüberwachung). Optional kann die automatische Verbuchung der eingezahlten Werte erfolgen (sofortige Wertstellung). Das Cashhandling liegt nach der Einzahlung im Bereich des Werttransportunternehmens und somit außerhalb der Mitarbeiter (Kassenpersonal). Die Bargeldverantwortung liegt damit nicht länger als nötig beim Personal! Alternativ kann die Zwischenlagerung der manipulationssicher verschlossenen Safebags oder Kassetten zentral im Backoffice erfolgen.

- Permanente Kassenabschöpfung zur Reduzierung des Kassenbestands
- Stapelung in automatisch verschließende und manipulations-sichere Safebags/Kassetten
- Reduzierung des Überfallrisikos
- EZB konforme Echtheitsprüfung direkt am POS
- Kleine Abmaße (smarte Abmessungen für den Kassenbereich)
- Unter Tisch Montage sowie Rückwand- oder Bodenverankerung möglich
- Vollständiges Monitoring über Web Interface im Backoffice/Zentrale, beim WTU etc.
- Viele Währungen und Währungskombinationen
- Nahezu vollständige Vermeidung von Notenstaus durch automatisierte Notenführung/-ausrichtung
- Entnahme des Einzahlmoduls ohne Tresoröffnung möglich (Service)
- Fehler oder Manipulationen im Geldbestand sind durch den geschlossenen Geldkreislauf ausgeschlossen
- Personal kann ohne Aufsicht die Notenbestände entsorgen (4-Augen Prinzip entfällt)
- Kostenreduzierung der Geldlogistikskosten durch automatisierte Abholung
- 99,8% Akzeptanzrate
- Einzahlgeschwindigkeit 3 Sekunden je Note



MEI Deposit Light  
SCL Kassette



TEBS Deposit Light  
Safebag

Modell	Außenmaße <sup>1</sup>	Noten	Gewicht
TEBS Deposit Light	568 x 215 x 423	1000	ca. 30 kg
MEI Deposit Light	568 x 215 x 520	1000	ca. 30 kg

Maß- und Gewichtsabweichungen etc. sowie Konstruktionsänderungen vorbehalten  
<sup>1</sup>H x B x T in mm, ohne Griff und Beschlag

# Deposit Light

Deposit safe



TEBS Deposit Light



MEI Deposit Light

Smart deposit system for banknotes at the POS (point of sales). The cashier can check on the Smart Counter Safe incidentally during checkout process banknotes for authenticity and acceptance, count and stacking safely in a safebag or strong box. Counterfeit suspect or not accepted marks will be rejected so directly. At the end of the shift or days tamper-proof safebags or strong boxes can be removed and deposited in the back office or replaced by a WTU. The cashier is thus up to the cash drawer does not continue in the cash responsibility. Each system is network-capable and thus the retrieval of stocks and transactions in real time remotely possible (eg back office).

- Permanent levy funds to reduce the cash balance
- Stacking in automatically closing safebags /strong boxes free of manipulation
- Reducing the attack risk
- Validation and acceptance check at POS (EZB conform)
- Small size perfect for POS area
- Floor or Back and under desk mounting possible
- Lots of currencies and combination of them possible
- Extremely low jam rate of notes (automatic note orientation)
- Easy note jam handling and service without opening the safedoor
- Cashiers can deposit without surveillance (4 eye principle)
- Errors or manipulation in the holding of notes are not possible because of the circle of deposit
- Full monitoring via WEB interface at backoffice, headquarter or anywhere else
- Optimizing of cash logistic costs because of automated pick up cycles
- Note reader with 99,8% acceptance rate
- Deposit speed 3 seconds per note



MEI Deposit Light strong box



TEBS Deposit Light Safebag

Model	Ext. dimensions <sup>1</sup>	Notes	Weight
TEBS Deposit Light	568 x 215 x 423	1000	ca. 30 kg
MEI Deposit Light	568 x 215 x 520	1000	ca. 30 kg

Weights and measures deviations etc. specifications subject to change

<sup>1</sup>H x W x D in mm, without handle and fitting

# NOTE Collect 3000

Bündelnoteneinzahler



NOTE Collect 3000 „Cover-Design“  
Graphitgrau

## Verschluss Electronic Schloss S&G Titan D-Drive / Deadbolt

- Schließsystem: Elektronisches Hochsicherheitsschloss inkl. Zeitverzögerung
- Manager / Benutzer: 1 / 8
- Doppelcode - Betrieb (4-Augen)
- Öffnungsverzögerungszeit 0-99 Min.
- Öffnungsbereitschaftszeit 1-15 Min.
- Manipulationsschutz
- Einzahlgeschwindigkeit: 60 Noten/Min.

Der NOTE Collect 3000 ist ein Einzahltresor zur schnellen und sicheren Entsorgung von Banknoten. Die Einzahlvorgänge werden protokolliert, der Wertbestand des Tresors kann jeder Zeit abgefragt oder auch automatisch per E-Mail versendet werden (Füllstandüberwachung). Optional kann die automatische Verbuchung der eingezahlten Werte erfolgen (sofortige Wertstellung). Das Cashhandling liegt nach der Einzahlung im Bereich des Werttransportunternehmens und somit außerhalb der Mitarbeiter (Kassenpersonal). Die Bargeldverantwortung liegt damit nicht länger als nötig beim Personal!

- Einzahlung wahlweise von Einzelnoten oder Notenbündel
- Fehler oder Manipulationen im Geldbestand sind durch den geschlossenen Geldkreislauf ausgeschlossen
- Die integrierte Echtgeldsensorik gewährleistet, dass kein Falschgeld angenommen wird
- Hohe Aufnahmekapazität von bis zu 1.200 Noten (kleine Kassette) oder 2.200 Noten (große Kassette)
- Kassierpersonal kann ohne Aufsicht die Notenbestände entsorgen (4-Augen Prinzip entfällt)
- Vollständig online updatefähig (System- als auch Einzahlersoftware)
- Kostenreduzierung der Geldlogistikkosten durch automatisierte Abholung

**Auch in Kombination mit COIN Collect möglich.**



NOTE Collect 3000  
Lichtgrau

Modell	Außenmaße <sup>1</sup>	Noten	Gewicht
NOTE Collect CEN L	850 x 550 x 500	1.200 - 2.400	240 kg
NOTE Collect CEN III	850 x 550 x 500	1.200 - 2.400	280 kg
NOTE Collect CEN L XL	850 x 550 x 650	1.200 - 4.400	290 kg
NOTE Collect CEN III XL	850 x 550 x 650	1.200 - 4.400	330 kg
NOTE Collect 3000 UL	500 x 465 x 450	1.200 - 4.400	150 kg

Maß- und Gewichtsabweichungen etc. sowie Konstruktionsänderungen vorbehalten

<sup>1</sup>H x B x T in mm, ohne Griff und Beschlag



# NOTE Collect 3000


Deposit for wads of banknotes



NOTE Collect 3000 „Cover-Design“  
graphite grey

Locking Device: Electronic lock S&G Titan D-Drive / Deadbolt

- Locking System: electronic high security lock including time delay
- Manager / User: 1 / 8
- Double User mode (4-eyes principle)
- Opening time delay 0-99 min.
- Ready-to-open-time 1-15 min.
- Protection for manipulation
- Count speed: 60 notes/min.

 The NOTE Collect 3000 is an individual safe for fast and secure deposit of bank notes. The single deposits will be protocolled, the holding of the notes can be always requested or sent automatically by mail (surveillance of the charging level). Another option is the automatic booking of the deposited values (immediate validation). The cash handling will in responsibility of the cash transport provider after depositing the bank notes. Therefore the cash employees are no longer responsible for the cash deposits.

- Optionally deposits of bank-notes or bundle of bank-notes are possible
- Errors or manipulation in the holding of notes are not possible because of the circle of deposit
- Integrated counterfeit money control is guaranteeing authentic money only will be deposited
- High capacity up to 1200 (small box) or 2200 (large box) bank-notes
- Cashiers can deposit without surveillance (4-eye principle)
- Complete online updateable (Application- and banknote acceptor software)
- Optimizing of cash logistic costs because of automated pick up cycles.

**Also possible in combination with COIN Collect.**



NOTE Collect 3000  
light grey

Model	Ext. dimensions <sup>1</sup>	Notes	Weight
NOTE Collect CEN L	850 x 550 x 500	1.200 - 2.400	240 kg
NOTE Collect CEN III	850 x 550 x 500	1.200 - 2.400	280 kg
NOTE Collect CEN L XL	850 x 550 x 650	1.200 - 4.400	290 kg
NOTE Collect CEN III XL	850 x 550 x 650	1.200 - 4.400	330 kg
NOTE Collect 3000 UL	500 x 465 x 450	1.200 - 4.400	150 kg

Weights and measures deviations etc. specifications subject to change

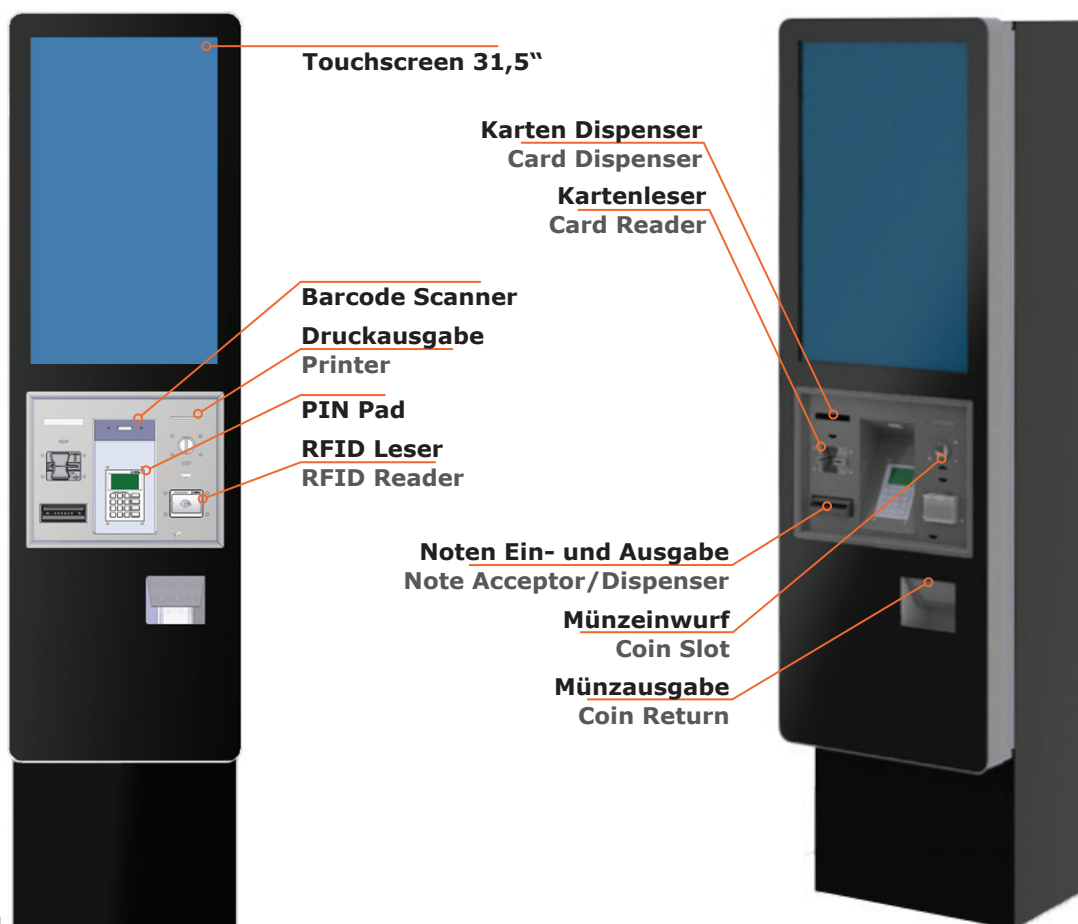
<sup>1</sup>H x W x D in mm, without handle and fitting

# POS Multi Terminal

Informations- und Selbstzahl Terminal  
Information- and Self-Service Terminal

Das POS Multi Terminal mit großem 31,5 Zoll Touchscreen informiert und bedient Ihre Kunden am Point of Sale und eliminiert somit lange Warteschlangen an Ihren Kassen. Als Ticket- und Infoterminal an Flughäfen und Bahnhöfen, zur Optimierung der Bestellprozesse im Schnell-Restaurants, oder als Selbstzahlkasse und zur Wareninformation im Supermarkt, die Einsatzmöglichkeiten sind vielfältig.

The POS Multi Terminal with a large 31.5 inch touch screen informs and serves your customers at the point of sale and thus eliminates long queues at your cash register. As ticket and information terminal at airports and train stations, for optimizing the ordering processes in fast-food restaurants, or as self-checkout system and for product information in the supermarket, the application possibilities are manifold.



POS Multi Terminal

Standard Komponenten	Optionale Komponenten	Standard Components	Optional Components	
■ Noten Ein- und Ausgabe ■ Münzeinwurf und Rückgabe ■ Integrierter Ticket/Bon Drucker	■ Barcode Scanner ■ Karten Dispenser ■ Kartenleser ■ PIN Pad ■ RFID / NCF Leser	■ Note acceptor / dispenser ■ Coin slot ■ Coin return	■ Barcode Scanner ■ Card dispenser ■ Card reader ■ PIN Pad ■ RFID / NCF reader	
Modell Model	Außenmaße <sup>1</sup> Ext. dimensions	Noten Notes	Münzen Coins	Gewicht Weight
POS Multi Terminal	1960 x 500 x 436	1000 / 80	2000	150 kg

Maß- und Gewichtsabweichungen etc. sowie Konstruktionsänderungen vorbehalten • Weights and measures deviations etc. specifications subject to change

<sup>1</sup>H x B x T in mm, ohne Griff und Beschlag • H x W x D in mm, without handle and fitting

# NOTE Collect Light

Einzahlsystem  
Deposit safe



NOTE Collect Light  
Lichtgrau • light grey

Smartes Einzahlsystem für Banknoten am POS (Point of sales). Das Kassierpersonal kann über den NOTE Collect light ganz nebenbei im laufenden Kassierprozess Banknoten auf Echtheit und Akzeptanz prüfen, zählen und sicher deponieren. Falschgeldverdächtige oder nicht akzeptierte Noten können so direkt abgewiesen werden. Im Backoffice plaziert dient der NOTE Collect Light als Einzahltresor zur schnellen und sicheren Entsorgung von Banknoten. Die Einzahlvorgänge werden protokolliert, der Wertbestand des Tresors kann jederzeit abgefragt oder auch automatisch per E-Mail versendet werden (Füllstandüberwachung). Optional kann die automatische Verbuchung der eingezahlten Werte erfolgen (sofortige Wertstellung). Das Cashhandling liegt nach der Einzahlung im Bereich des Werttransportunternehmens und somit außerhalb der Mitarbeiter (Kassenpersonal). Die Bargeldverantwortung liegt damit nicht länger als nötig beim Personal!



## Vorteile

- Permanente Kassenabschöpfung zur Reduzierung des Kassenbestands
- Reduzierung des Überfallrisikos
- EZB konforme Echtheitsprüfung direkt am POS
- Kleine Abmaße (smarte Abmessungen für den Kassenbereich)
- Rückwand oder Bodenverankerung möglich
- Vollständiges Monitoring über Web Interface im Backoffice/ Zentrale, beim WTU etc.
- Viele Währungen und Währungskombinationen
- Separat verschließbare Wechselkassetten und Entnahmesicherung des Einzahlmoduls
- mögliche Versicherungssumme bis 25.000,-€
- Einzahlung wahlweise von Einzelnoten oder Notenbündel
- Fehler oder Manipulationen im Geldbestand sind durch den geschlossenen Geldkreislauf ausgeschlossen
- Personal kann ohne Aufsicht die Notenbestände entsorgen (4-Augen Prinzip entfällt)
- Vollständig online updatefähig (System- als auch Einzahlersoftware)

## Technische Merkmale

- 99,8% Akzeptanzrate
- Notenkapazität 1200 Noten
- Schnittstellen  
2 x LAN (z.B. WTU- und Zentralnetzwerk) / diverse Schnittstellen
- zusätzlich optionale Farbsicherungen möglich
- Einzahlgeschwindigkeit: 30 Noten/Minute
- Optional: Elektronikschloss (Zeitverzögerung, 4 Augen-Prinzip)

Modell Model	Außenmaße <sup>1</sup> Ext. dimensions	Noten notes	Gewicht Weight
NOTE Collect Light	555 x 291 x 465	1200	49 kg

Maß- und Gewichtsabweichungen etc. sowie Konstruktionsänderungen vorbehalten • Weights and measures deviations etc. specifications subject to change

<sup>1</sup>H x B x T in mm, ohne Griff und Beschlag • H x W x D in mm, without handle and fitting | <sup>2</sup>H x B x T in mm • H x W x D in mm | <sup>3</sup>H x B in mm • H x W in mm



# COIN Collect

Münzeinzahlsystem  
Coin collect system



COIN Collect  
Lichtgraugrau • light grey

Der Coin Collect ist ein Münzeinzahltresor mit Masseneinwurf Funktion. Damit können Münzen als Schüttgut sicher, schnell und einfach geprüft, eingezahlt und deponiert werden. Der Kunde erhält einen Einzahlcoupon der beim nächsten Einkauf im Geschäft eingelöst werden kann. Die deponierten Münzbestände können für die kostengünstige Eigenversorgung mit Münzen im Handel verwendet werden oder über Ihren Wertdienstleister entsorgt werden.

**Auch in Kombination mit NOTE Collect 3000 möglich.**

The Coin Collect is a Coin collector with Ground ball function. Thus coins have the Bulk safely, quickly and easily tested, paid and deposited. The customer receives a coupon the next purchase in business can be redeemed. The deposited coin stocks can for affordable self-sufficiency Coins are used in the trade or from your CIT companies to be disposed of.

**Also possible in combination with NOTE Collect 3000.**

## Vorteile

- Reduzierung/Eliminierung der teuren Wechselgeldbeschaffung
- Anreiz und Möglichkeit Münzen aus dem Geldkreislauf für den Wechselgeldbedarf abzuschöpfen
- Kundenmagnet (Kunde kann jederzeit Münzen einzahlen, Weg zur Bank entfällt)
- Steigerung der Geschäftstätigkeit
- Keine zeitaufwendigen Münzzahlungen am POS
- Protokollierung aller Transaktionen
- Leerungsbeleg bei Entnahme des Bestand

## Advantages

- Reduction / elimination of expensive change procurement
- Skim incentive and ability coins from the cash cycle for the need for change
- Customer Magnet (customer can deposit coins way to the bank omitted)
- Increased business
- No time-consuming coin payments at POS
- Logging of all transactions
- Emptying document on removal of stock

## Technische Merkmale

- Verarbeitungsvolumen: bis zu 200 Münzen je Schüttvorgang
- Zählgeschwindigkeit: bis zu 6 Münzen / Sekunde
- Gesamtvolumen: von 2.000 – 10.000 Münzen
- Verarbeitung aller Euro Münzen (1 Cent – 2 €), bis zu 10 weitere Währungen möglich
- Echtgeldsensorik gewährleistet, dass kein Falschgeld oder Fremdkörper angenommen wird
- Deponierung in selbstverschließende Münzboxen

## Technical characteristics

- Processing volume: up to 200 coins per bulk operation
- Counting speed: up to 6 coins/second
- Total : 2000-10000 coins
- Processing of all Euro coins (1 Cent - 2 €), up to 10 other currencies possible
- Real Money sensor ensures that no counterfeit or foreign body is believed
- Disposal in self-sealing coin boxes

Modell Model	Außenmaße <sup>1</sup> Ext. dimensions	Münzen coins	Kapazität Capacity	Gewicht Weight
Coin Collect	990 x 330 x 650	0,01 - 2 €	2.000 - 10.000	85 kg

Maß- und Gewichtsabweichungen etc. sowie Konstruktionsänderungen vorbehalten • Weights and measures deviations etc. specifications subject to change

# MULTI Collect

Noten- und Münzeinzahler



MULTI Collect  
Lichtgrau

Der Multi Collect ist ein Einzahltesor zur schnellen und sicheren Entsorgung von Banknoten und Münzen. Die Einzahlvorgänge werden protokolliert, der Wertbestand des Tresors kann jederzeit abgefragt oder auch automatisch per E-Mail versendet werden (Füllstandüberwachung). Optional kann die automatische Verbuchung der eingezahlten Werte erfolgen (sofortige Wertstellung). Das Cashhandling liegt nach der Einzahlung im Bereich des Werttransportunternehmens und somit außerhalb der Mitarbeiter (Kassenpersonal). Die Bargeldverantwortung liegt damit nicht länger als nötig beim Personal!

## Vorteile

- Gleichzeitige Einzahlung von Einzelnoten, Notenbündel und Münzen
- Fehler oder Manipulationen im Geldbestand sind durch den geschlossenen Geldkreislauf ausgeschlossen
- Die integrierte Echtgeldsensorik gewährleistet, dass kein Falschgeld angenommen wird
- Kassierpersonal kann ohne Aufsicht die Geldbestände entsorgen (4-Augen Prinzip entfällt)
- Notensystem online updatefähig (System- als auch Einzahlersoftware)
- Kostenreduzierung der Geldlogistikkosten durch automatisierte Abholung
- Reduzierung/Eliminierung der teuren Wechselgeldbeschaffung
- Protokollierung aller Transaktionen
- Detaillierter Einzahlungsbeleg für das Personal
- Leerungsbeleg bei Entnahme des Bestand

## Technische Merkmale

- Zählgeschwindigkeit: 30 Noten/Minute;  
360 Münzen/Minute
- Verarbeitungsvolumen: Bis zu 30 Noten (je Bündel) und 200 Münzen (je Schüttvorgang)
- Hohe Aufnahmekapazität von 1.200 (kleine Kassette) bis zu 2.200 Noten (große Kassette) und 2.000 – 10.000 Münzen.
- Verarbeitung aller Euro Münzen (1 Cent – 2 €), bis zu 10 weitere Währungen möglich
- Deponierung von Münzen in selbstverschließenden oder offenen Münzboxen

Wir bieten die Notensysteme auch einzeln bis zum Sicherheitsstandard CENIII an.

Modell	Außenmaße <sup>1</sup>	Noten	Münze	Gewicht
Multi Collect	950 x 500 x 500	1.200 - 2.200	2.000 - 10.000	ca. 60 kg

Maß- und Gewichtsabweichungen etc. sowie Konstruktionsänderungen vorbehalten

<sup>1</sup>H x B x T in mm, ohne Griff und Beschlag

Das POS SB-Kassensystem ist ein System zur Annahme und zur Auszahlung von Bargeld bei Verkaufstransaktionen in stationären Lebensmittel- und Einzelhandel, in der Gastronomie und im Ticketing. Das SB-Kassensystem ermöglicht es, den Bargeldtausch an bedienten Kassen soweit zu automatisieren, dass das bedienende Personal keinen Zugriff auf das Bargeld erhält. Mit Hilfe der SB-Kasse lassen sich Bargeldtransaktionen an Kassen sicher, schneller und hygienischer gestalten. Darüber hinaus ermöglicht die Verlagerung der Geldannahme und -ausgabe in ein zuverlässig arbeitendes automatisiertes System eine verbesserte Überwachung und Analyse der Bargeldsituation im Kassenbe-

reich eines jeden Betriebes. Das POS SB-Kassensystem übermittelt in Echtzeit den aktuellen Bargeldbestand und kann somit zu signifikanten Verbesserungen im Cashhandling führen, da der Betreiber zu jedem Zeitpunkt über Bedarf- bzw. Überbestand an jeder einzelnen Kasse informiert werden kann. Hierdurch lassen sich die Wechselgeldzuführung und der Abtransport von Kassenbeständen bedarfsgerecht planen. Leerfahrten von etwaigen Sicherheitsdiensten werden vermieden und alle am Prozess beteiligten Mitarbeiter können den Bargeldfluss im Betrieb transparent und ihren Aufgaben entsprechend überwachen, ohne jedoch selbst Zugang zum Bargeld erhalten zu müssen.



POS SB-Kassensystem



#### Notenrecycler:

- Ein-/Ausgabe: 3 Sekunden/Note
- Depositgeschwindigkeit: 3 Sekunden/Note
- Payout Kapazität: 80 Noten
- Deposit Kapazität von 500-1000 Noten
- Auch mit Safebagsystem (TEBS) verfügbar (Depositkapazität 700-800 Noten)

#### Münzrecycler:

- Münzbevorratung: ca. 1.500 Münzen
- Auszahlgeschwindigkeit: bis zu 12 Münzen pro Sekunde

# POS SP-System

🇬🇧 The POS SP-System is a system for accepting and payment of cash during sales transactions in food and retail trade, gastronomy and ticketing. It automate cash transactions, handle them safer, faster and more hygienic without access to cash for the serving staff. In addition it allows the shift of money acceptance and expenditure into one reliable automated system. It improved monitoring and analysis of the cash situation in the checkout area of every business. The

POS SP-System transmits in real time the current cash stock. This can lead to significant improvements in cash handling. The operator can be informed at any time over need or overstock at each cash point. Hereby the change supply and the removal of cash can planned in line with requirements. Empty runs of security services are avoided. In cash process involved employees can control and monitor the cash flow during operation transparent, without having access to cash.



SB POS system



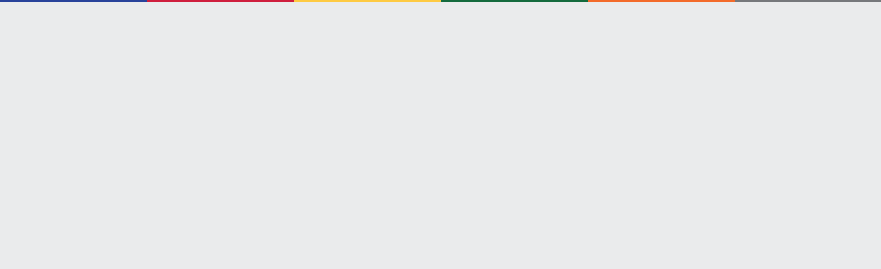

## Specifications Note recycler:

- Input / Output: 3 seconds / note
- Deposit speed: 3 seconds / note
- Payout capacity: 80 notes
- Deposit capacity of 500-1000 notes
- Also available with Safebagsystem (TEBS)  
(Deposit capacity 700-800 notes)

## Specifications Coin recycler:

- Coin storage: approx. 1,500 coins
- payout speed: up to 12 coins per second





**FORMAT** Tresorbau GmbH & Co. KG -  
The Safe Company  
Industriestraße 10 - 24  
37235 Hessisch Lichtenau

Telefon: +49 5602 939-69  
Telefax: +49 5602 939-720

[info@format-tresorbau.de](mailto:info@format-tresorbau.de)  
[www.format-tresorbau.de](http://www.format-tresorbau.de)